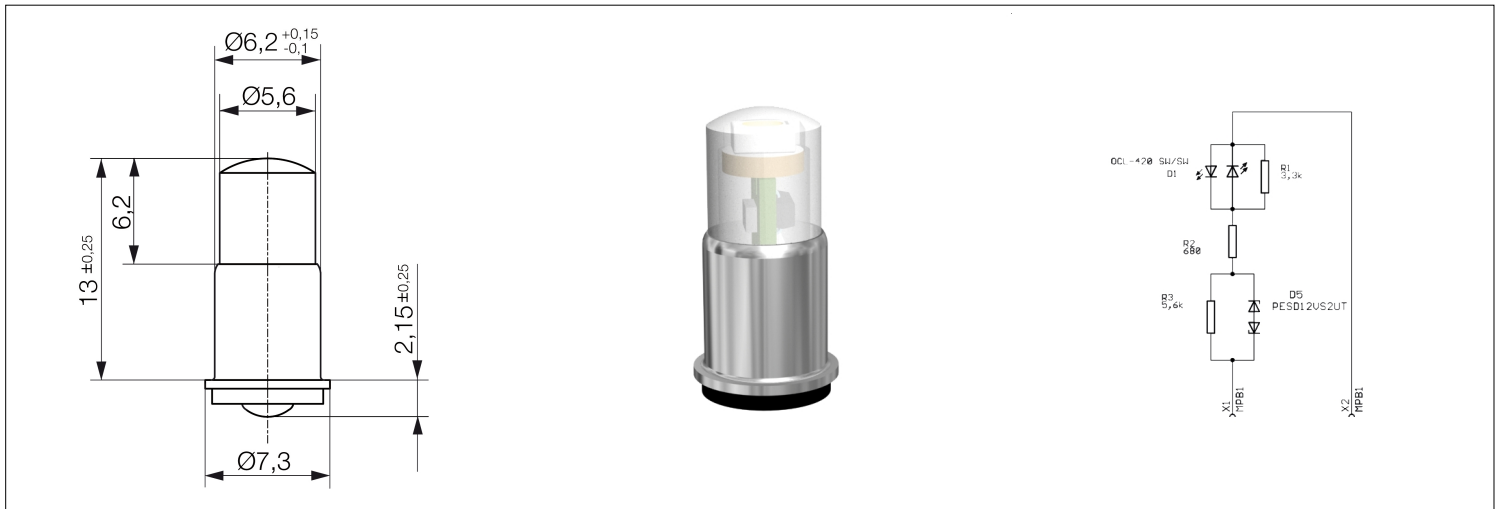


Multi-Look® LED Lampe dimmbar
Socket MF6s/8
MWTF6854D

Multi-Look® LED Lampe mit Dimmfunktion als ideale Avionik-Version. Eingebauter zusätzlicher Parallel-Widerstand verhindert das Leuchten oder Flackern der Lampe unterhalb einer festgelegten Schwellspannung. Ausführung in warmweiß (typ. 2700K).

Multi-Look® LED lamp dimmable
Socket MF6s/8
MWTF6854D

Multi-Look® LED lamp with dimming function as an ideal avionics application. The integrated additional parallel resistor prevents a luminescence or flickering of the lamp below a specified threshold voltage. Version in warm white (typ. 2700K).



Spezifikation

Maße: Ø 6,2 x 15,65 mm
Socket: MF6s/8
Betriebsspannung: 24/28 V AC/DC (bipolar)
Schwellspannung: typ. 7V

Specification

*Dimension: Ø 6,2 x 15,65 mm
Socket: MF6s/8
Operating voltage: 24/28 V AC/DC (bipolar)
Threshold voltage: typ. 7V*

Materialien

Teil	Material
Kappe	Polycarbonat transparent
Socket	Messing vernickelt

Material

Part	Material
Cap	Polycarbonate transparent
Socket	Brass nickel plated

Betriebstemperatur	-30°C/+75°C
Lagertemperatur	-40°C/+100°C



Operation Temperature	-30°C/+75°C
Storage Temperature	-40°C/+100°C

Optionen

● -

Options

● -

Artikel/ Part		Artikel-Text					Part-Text				
Spannung Voltage	Farbe Color	Lichtstärke Luminous Intensity	Vollwinkel Viewing Angle	Lichtstrom Luminous Flux	Leuchtdichte luminous density	Beleuchtungsstärke Illumination Level	Strom Current	Leistung Power	Lebensdauer Life-Time(1)	Anzahl LED Number of LED	
MWTF6854D		Multi-Look® LED Lampe WARMWEISS 24V AC/DC					Multi-Look® LED lamp WARM WHITE 24V AC/DC				
28 V	 wweiß 2700K wwhite	340 mcd/ @ 13,000 mA	100°	lm			13 mA	364 mW	60000 h	1	
14 V	 wweiß 2700K wwhite	34 mcd/ @ 1,300 mA	100°	lm			1,3mA	18 mW	60000 h	1	

(1) Lebensdauer bei 25° C Umgebungstemperatur

LT

Lebensdauer: Die Lebensdauer einer LED ist definiert als Abnahme der Helligkeit auf 50% des Ausgangswertes

The life time of an LED is defined as decrease of brightness by 50% of the initial value

Technische Änderungen vorbehalten. Datenblatt unterliegt nicht dem Änderungsdienst.
Die angegebenen technischen Daten sind typische Durchschnittswerte.

Specifications are subject to change without notice.

Helligkeitswerte nach CIE127 falls nicht anders angegeben.

The technical data are typical figures.

Photometry according to CIE127 unless otherwise indicated.

Wir empfehlen das Dokument mit der Einstellung "Seitengröße anpassen" zu Drucken

We recommend to print the document with option "Fit to Page"

Wir achten bei Entwicklung und Herstellung unserer Produkte auf einen möglichst geringen Einsatz von Ressourcen und auf niedrigen Energiebedarf im Betrieb.
Bitte prüfen Sie, ob es unbedingt erforderlich ist, das gesamte Dokument zu Drucken. So schonen Sie zusätzlich Ressourcen und unsere Umwelt.

*We care for environment when producing and manufacturing our products. Also we care for a low power consumption and a low consumption of resources.
Please consider environmental responsibility before printing this document*