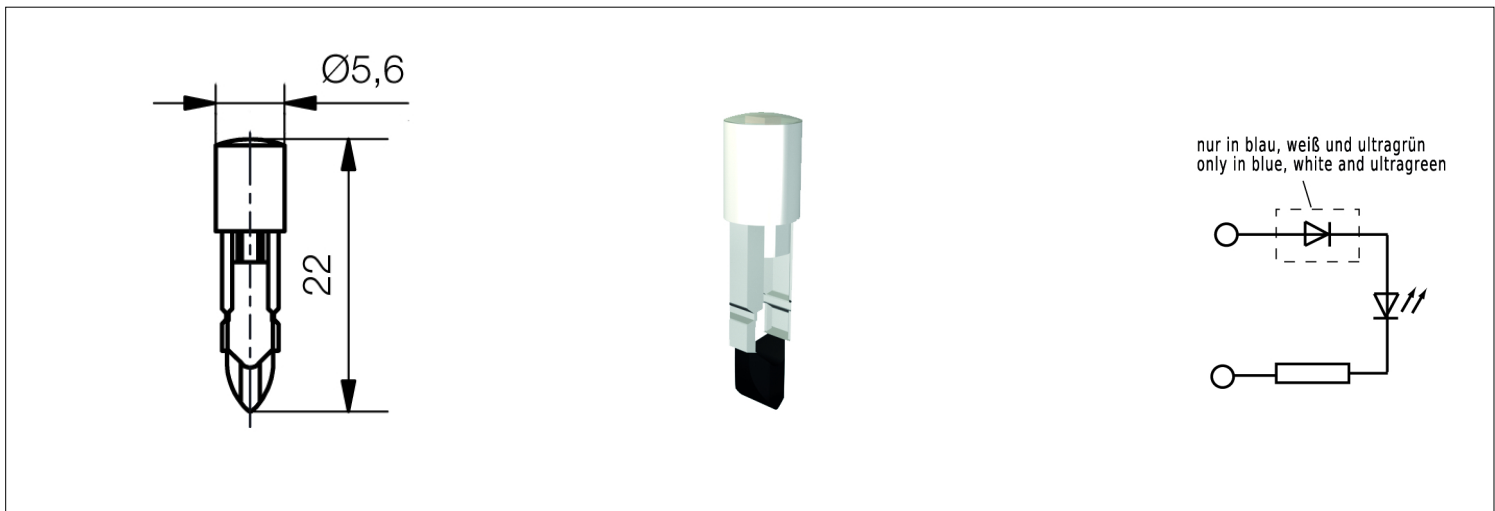


Multi-Look® LED Lampe
Socket T4,6
MWCT46xx

Multi-Look® LED Lampe mit Single-Chip.
Durch die Versiegelung der Chip-LED wird sowohl eine Vergrößerung des Abstrahlwinkels als auch ein hoher mechanischer Schutz erreicht.
Schock- und vibrationsfest.

Multi-Look® LED lamp
Socket T4,6
MWCT46xx

*Multi-Look® LED lamp with single chip.
By sealing the Chip-LED, both an enlargement of the beam angle and a high mechanical protection will be achieved.
Shock and vibration resistant.*



Spezifikation

Maße: Ø5,6 mm / Länge 22 mm
Socket T4,6
Betriebsspannung: 6/7V DC (AC)
12/14V DC (AC)
24/28V DC (AC)

Die Stromaufnahme/Helligkeit bei Wechselspannung ist gegenüber DC-Betrieb um ca. 50% reduziert.

Specification

*Dimensions: Ø5,6 mm / length 22 mm
Socket: T4,6
Operating voltage: 6/7V DC (AC)
12/14V DC (AC)
24/28V DC (AC)*

The power consumption/brightness for alternating voltage is reduced by approx. 50% compared to the DC-operation.

| Materialien | | Material | |
|--|-------------------|--|--------------------|
| Teil | Material | Part | Material |
| Gehäuse | Polycarbonat (PC) | Housing | Polycarbonate (PC) |
| Betriebstemperatur | -30/+75°C | Operation Temperature | -30/+75°C |
| Lagertemperatur | -40/+100°C | Storage Temperature | -40/+100°C |
| Optionen | | Options | |
| ● Andere Sockel | | ● Other sockets | |
| ● Auch als Version mit bipolarer LED lieferbar | | ● Also available in a version with bipolar LED | |
| ● Sonderspannungen bis 60V | | ● Special voltages up to 60V | |

| Artikel/ Part | | Artikel-Text | | | | | Part-Text | | | | |
|---------------------|-------------------|---------------------------------------|-----------------------------|-----------------------------|----------------------------------|--|--|-------------------|-----------------------------|-----------------------------|--|
| Spannung Voltage | Farbe Color | Lichtstärke Luminous Intensity | Vollwinkel Viewing Angle | Lichtstrom Luminous Flux | Leuchtdichte luminous density | Beleuchtungsstärke Illumination Level | Strom Current | Leistung Power | Lebensdauer Life-Time(1) | Anzahl LED Number of LED | |
| MWCT4604 | | Multi-Look® LED rot 24V DC(AC) T4,6 | | | | | Multi-Look® LED red 24V DC(AC) T4,6 | | | | |
| 24 V | ● rot red | 230 mcd/ @ 20,000 mA | 160° | lm | | | 12 mA | 290 mW | 60000 h | 1 | |
| MWCT4614 | | Multi-Look® LED gelb 24V DC(AC) T4,6 | | | | | Multi-Look® LED yellow 24V DC(AC) T4,6 | | | | |
| 24 V | ● gelb yellow | 180 mcd/ @ 20,000 mA | 160° | lm | | | 12 mA | 290 mW | 60000 h | 1 | |
| MWCT4644 | | Multi-Look® LED blau 24V DC(AC) T4,6 | | | | | Multi-Look® LED blue 24V DC(AC) T4,6 | | | | |
| 24 V | ● blau blue | 80 mcd/ @ 11,000 mA | 130° | lm | | | 11 mA | 270 mW | 60000 h | 1 | |
| MWCT4661 | | Multi-Look® LED weiß 6V DC(AC) T4,6 | | | | | Multi-Look® LED white 6V DC(AC) T4,6 | | | | |
| 6 V | ○ weiß white | 1.240 mcd/ @ 20,000 mA | 160° | lm | | | 21 mA | 130 mW | 60000 h | 1 | |
| MWCT4662 | | Multi-Look® LED weiß 12V DC(AC) T4,6 | | | | | Multi-Look® LED white 12V DC(AC) T4,6 | | | | |
| 12 V | ○ weiß white | 1.240 mcd/ @ 20,000 mA | 160° | lm | | | 15 mA | 180 mW | 60000 h | 1 | |
| MWCT4664 | | Multi-Look® LED weiß 24V DC(AC) T4,6 | | | | | Multi-Look® LED white 24V DC(AC) T4,6 | | | | |
| 24 V | ○ weiß white | 1.240 mcd/ @ 20,000 mA | 160° | lm | | | 11 mA | 270 mW | 60000 h | 1 | |
| MWCT4672 | | Multi-Look® LED ugrün 12V DC(AC) T4,6 | | | | | Multi-Look® LED ugreen 12V DC(AC) T4,6 | | | | |
| 12 V | ● ugrün ugreen | 980 mcd/ @ 15,000 mA | 130° | lm | | | 15 mA | 180 mW | 60000 h | 1 | |
| MWCT4674 | | Multi-Look® LED ugrün 24V DC(AC) T4,6 | | | | | Multi-Look® LED ugreen 24V DC(AC) T4,6 | | | | |
| 24 V | ● ugrün ugreen | 850 mcd/ @ 11,000 mA | 130° | lm | | | 11 mA | 270 mW | 60000 h | 1 | |

(1) Lebensdauer bei 25° C Umgebungstemperatur

LT

Lebensdauer: Die Lebensdauer einer LED ist definiert als Abnahme der Helligkeit auf 50% des Ausgangswertes

The life time of an LED is defined as decrease of brightness by 50% of the initial value

Technische Änderungen vorbehalten. Datenblatt unterliegt nicht dem Änderungsdienst.
Die angegebenen technischen Daten sind typische Durchschnittswerte.

Specifications are subject to change without notice.

The technical data are typical figures.

Helligkeitswerte nach CIE127 falls nicht anders angegeben.

Photometry according to CIE127 unless otherwise indicated.

Wir empfehlen das Dokument mit der Einstellung "Seitengröße anpassen" zu Drucken

We recommend to print the document with option "Fit to Page"

Wir achten bei Entwicklung und Herstellung unserer Produkte auf einen möglichst geringen Einsatz von Ressourcen und auf niedrigen Energiebedarf im Betrieb.

We care for environment when producing and manufacturing our products. Also we care for a low power consumption and a low consumption of resources.

Bitte prüfen Sie, ob es unbedingt erforderlich ist, das gesamte Dokument zu Drucken. So schonen Sie zusätzlich Ressourcen und unsere Umwelt.

Please consider environmental responsibility before printing this document