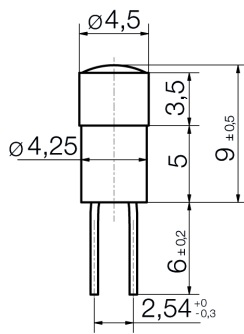


Multi-Look® LED-Lampe
Bi-Pin 4,2
MWCP42x

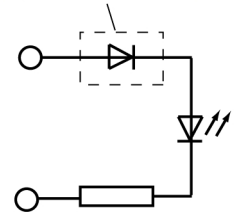
Multi-Look® LED Lampe mit Single-Chip.
Durch die Versiegelung der Chip-LED wird sowohl eine Vergrößerung des Abstrahlwinkels als auch ein hoher mechanischer Schutz erreicht.
Schock- und vibrationsfest.

Multi-Look® LED lamp
Bi-Pin 4,2
MWCP42

*Multi-Look® LED lamp with single chip.
By sealing the Chip-LED, both an enlargement of the beam angle and a high mechanical protection will be achieved.
Shock and vibration resistant.*



nur in blau, weiß und ultragrün
only in blue, white and ultragreen



Spezifikation

Maße: Ø4,5 mm / Länge 9 mm
Sockel: Bi-Pin 4,2
Betriebsspannung: 12/14V DC (AC)
24/28V DC (AC)

Die Stromaufnahme/Helligkeit bei Wechselspannung ist gegenüber DC-Betrieb um ca. 50% reduziert.

Specification

*Dimensions: Ø4.5 mm / length 9 mm
Socket: Bi-Pin 4,2
Operating voltage: 12/14V DC (AC)
24/28V DC (AC)*

The power consumption/brightness for alternating voltage is reduced by approx. 50% compared to the DC-operation.

Materialien		Material	
Teil	Material	Part	Material
Gehäuse	PBT Polybutylenterephthalat	Housing	PBT polybutylene terephthalate
Betriebstemperatur	-30°C/+75°C	Operation Temperature	-30°C/+75°C
Lagertemperatur	-40°C/+100°C	Storage Temperature	-40°C/+100°C
Optionen		Options	
● Sonderspannungen bis 60V		● Special voltages up to 60V	
● Auch als Version mit bipolarer LED lieferbar		● Also available in a version with bipolar LED	

Artikel/ Part		Artikel-Text					Part-Text				
Spannung Voltage	Farbe Color	Lichtstärke Luminous Intensity	Vollwinkel Viewing Angle	Lichtstrom Luminous Flux	Leuchtdichte luminous density	Beleuchtungsstärke Illumination Level	Strom Current	Leistung Power	Lebensdauer Life-Time(1)	Anzahl LED Number of LED	
MWCP4202 Multi-Look® LED Lampe rot 12V DC(AC) Multi-Look® LED lamp red 12V DC(AC)											
12 V	● rot red	230 mcd/ @ 20,000 mA	160°	lm			17 mA	200 mW	60000 h	1	
MWCP4204 Multi-Look® LED Lampe rot 24V DC(AC) Multi-Look® LED lamp red 24V DC(AC)											
24 V	● rot red	230 mcd/ @ 20,000 mA	160°	lm			12 mA	290 mW	60000 h	1	
MWCP4211 Multi-Look® LED Lampe gelb 6V DC(AC) Multi-Look® LED lamp yellow 6V DC(AC)											
6 V	● gelb yellow	226 mcd/ @ 20,000 mA	160°	lm			14 mA	90 mW	60000 h	1	
MWCP4214 Multi-Look® LED Lampe gelb 24V DC(AC) Multi-Look® LED lamp yellow 24V DC(AC)											
24 V	● gelb yellow	180 mcd/ @ 20,000 mA	160°	lm			12 mA	200 mW	60000 h	1	
MWCP4244 Multi-Look® LED Lampe blau 24V DC(AC) Multi-Look® LED lamp blue 24V DC(AC)											
24 V	● blau blue	230 mcd/ @ 20,000 mA	160°	lm			11 mA	320 mW	60000 h	1	
MWCP4252 Multi-Look® LED Lampe warmweiß 12V DC(AC) Multi-Look® LED lamp warm white 12V DC(AC)											
12 V	● warmweiß warm white	1.240 mcd/ @ 20,000 mA	160°	lm			15 mA	180 mW	60000 h	1	
MWCP4262 Multi-Look® LED Lampe weiß 12V DC(AC) Multi-Look® LED lamp white 12V DC(AC)											
12 V	○ weiß white	1.240 mcd/ @ 20,000 mA	160°	lm			15 mA	180 mW	60000 h	1	
MWCP4264 Multi-Look® LED Lampe weiß 24V DC(AC) Multi-Look® LED lamp white 24V DC(AC)											
24 V	○ weiß white	1.240 mcd/ @ 20,000 mA	160°	lm			11 mA	320 mW	60000 h	1	
MWCP4272 Multi-Look® LED Lampe ugrün 12V DC(AC) Multi-Look® LED lamp ugreen 12V DC(AC)											
12 V	● ugrün ugreen	860 mcd/ @ 20,000 mA	160°	lm			15 mA	180 mW	60000 h	1	
MWCP4274 Multi-Look® LED Lampe ugrün 24V DC(AC) Multi-Look® LED lamp ugreen 24V DC(AC)											
24 V	● ugrün ugreen	860 mcd/ @ 20,000 mA	160°	lm			11 mA	320 mW	60000 h	1	

(1) Lebensdauer bei 25° C Umgebungstemperatur

Lebensdauer: Die Lebensdauer einer LED ist definiert als Abnahme der Helligkeit auf 50% des Ausgangswertes

The life time of an LED is defined as decrease of brightness by 50% of the initial value

LT

Technische Änderungen vorbehalten. Datenblatt unterliegt nicht dem Änderungsdienst.
Die angegebenen technischen Daten sind typische Durchschnittswerte.

Helligkeitswerte nach CIE127 falls nicht anders angegeben.

Wir empfehlen das Dokument mit der Einstellung "Seitengröße anpassen" zu Drucken

Wir achten bei Entwicklung und Herstellung unserer Produkte auf einen möglichst geringen Einsatz von Ressourcen und auf niedrigen Energiebedarf im Betrieb.

Bitte prüfen Sie, ob es unbedingt erforderlich ist, das gesamte Dokument zu Drucken. So schonen Sie zusätzlich Ressourcen und unsere Umwelt.

Specifications are subject to change without notice.

The technical data are typical figures.

Photometry according to CIE127 unless otherwise indicated.

We recommend to print the document with option "Fit to Page"

We care for environment when producing and manufacturing our products. Also we care for a low power consumption and a low consumption of resources.

Please consider environmental responsibility before printing this document