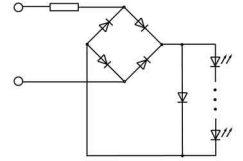
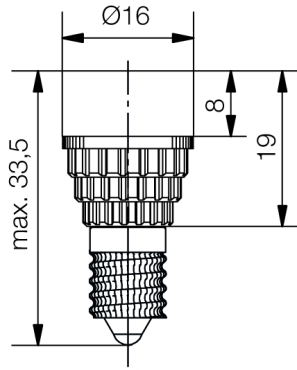


Cluster-Lampe Sockel E10
5 x 3mm-LED
MCPE1053xx

LED-Lampe mit 5 integrierten 3 mm LEDs.
Durch die hohe Lichtausbeute vollwertiger
Glühlampenersatz. Erschütterungs- und
schockfest sowie unempfindlich gegen
schnelle Ein- / Ausschaltzyklen auch bei
Spannungsimpulsen über der Nennspannung.

Cluster Lamp socket E10
5 x 3mm-LED
MCPE1053xx

*LED-lamp with 5 integrated 3 mm LEDs.
An efficient replacement for incandescent
lamps thanks to the high luminous efficacy.
Vibration and shock proof and insensitive to
quick on- / off-cycles, also for voltage pulse
above the nominated voltage.*



Spezifikation

Maße: Ø16 mm / Länge 33,5 mm
Leiterplatte: bestückt mit 5 LEDs
Sockel: E10
Betriebsspannung: 24/28V, 130V, 230V AC/DC

Specification

*Dimensions: Ø16 mm / length 33,5 mm
PC board: with 5 LEDs
Socket: E10
Operating voltage: 24/28V, 130V, 230V AC/DC*

Materialien

Teil	Material
Reflektor	PBT Polybutylenterephthalat
Distanzhülse	Polycarbonat in Leuchtfarbe

Material

Part	Material
Reflector	PBT polybutylene terephthalate
Distance sleeve	Polycarbonate in luminous color

Betriebstemperatur	-30°C/+75°C
Lagertemperatur	-40°C/+100C

Operation Temperature	-30°C/+75°C
Storage Temperature	-40°C/+100C

Optionen

- Sockel E14
- Sockel BA15s
- Sockel BA15d
- Sockel BA9s
- Auch in Sonderspannungen lieferbar

Options

- Socket E14
- Socket BA15s
- Socket BA15d
- Socket BA9s
- Also available in special voltages

Artikel/ Part		Artikel-Text					Part-Text				
Spannung Voltage	Farbe Color	Lichtstärke Luminous Intensity	Vollwinkel Viewing Angle	Lichtstrom Luminous Flux	Leuchtdichte luminous density	Beleuchtungsstärke Illumination Level	Strom Current	Leistung Power	Lebensdauer Life-Time(1)	Anzahl LED Number of LED	
MCPE105304		LED-Cluster Lampe rot 24V AC/DC Sockel E10					LED Cluster Lamp red 24V AC/DC socket E10				
24 V	● rot red	12.000 mcd/ @ 20,000 mA	40°	lm			17 mA	400 mW	60000 h	5	
MCPE105308		LED-Cluster Lampe rot 230V AC/DC Sockel E10					LED Cluster Lamp red 230V AC/DC socket E10				
230 V	● rot red	12.000 mcd/ @ 20,000 mA	40°	lm			5 mA	1.150 mW	60000 h	5	
MCPE105314		LED-Cluster Lampe gelb 24V AC/DC Sockel E10					LED Cluster Lamp yellow 24V AC/DC socket E10				
24 V	● gelb yellow	9.000 mcd/ @ 20,000 mA	40°	lm			17 mA	400 mW	6000 h	5	
MCPE105318		LED-Cluster Lampe gelb 230V AC/DC Sockel E10					LED Cluster Lamp yellow 230V AC/DC socket E10				
230 V	● gelb yellow	9.000 mcd/ @ 20,000 mA	40°	lm			5 mA	1.150 mW	60000 h	5	
MCPE105364		LED-Cluster Lampe weiß 24V AC/DC Sockel E10					LED Cluster Lamp white 24V AC/DC socket E10				
24 V	○ weiß white	18.400 mcd/ @ 20,000 mA	60°	lm			15 mA	360 mW	60000 h	5	
MCPE105367		LED-Cluster Lampe WEISS 130V AC/DC Sockel E10					LED Cluster Lamp WHITE 130V AC/DC socket E10				
130 V	○ weiß white	18.400 mcd/ @ 20,000 mA	60°	lm			7 mA	910 mW	60000 h	5	
MCPE105368		LED-Cluster Lampe weiß 230V AC/DC Sockel E10					LED Cluster Lamp white 230V AC/DC socket E10				
230 V	○ weiß white	18.400 mcd/ @ 20,000 mA	60°	lm			5 mA	1.150 mW	60000 h	5	
MCPE105374		LED-Cluster Lampe grün 24V AC/DC Sockel E10					LED Cluster Lamp green 24V AC/DC socket E10				
24 V	● grün green	51.600 mcd/ @ 20,000 mA	30°	lm			15 mA	360 mW	60000 h	5	

(1) Lebensdauer bei 25° C Umgebungstemperatur

LT

Lebensdauer: Die Lebensdauer einer LED ist definiert als Abnahme der Helligkeit auf 50% des Ausgangswertes

The life time of an LED is defined as decrease of brightness by 50% of the initial value

Technische Änderungen vorbehalten. Datenblatt unterliegt nicht dem Änderungsdienst.
Die angegebenen technischen Daten sind typische Durchschnittswerte.

Specifications are subject to change without notice.

The technical data are typical figures.

Helligkeitswerte nach CIE127 falls nicht anders angegeben.

Photometry according to CIE127 unless otherwise indicated.

Wir empfehlen das Dokument mit der Einstellung "Seitengröße anpassen" zu Drucken

We recommend to print the document with option "Fit to Page"

Wir achten bei Entwicklung und Herstellung unserer Produkte auf einen möglichst geringen Einsatz von Ressourcen und auf niedrigen Energiebedarf im Betrieb.

We care for environment when producing and manufacturing our products. Also we care for a low power consumption and a low consumption of resources.

Bitte prüfen Sie, ob es unbedingt erforderlich ist, das gesamte Dokument zu Drucken. So schonen Sie zusätzlich Ressourcen und unsere Umwelt.

Please consider environmental responsibility before printing this document