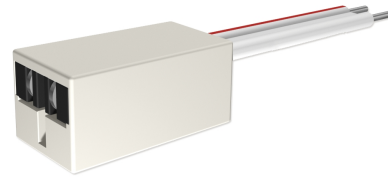
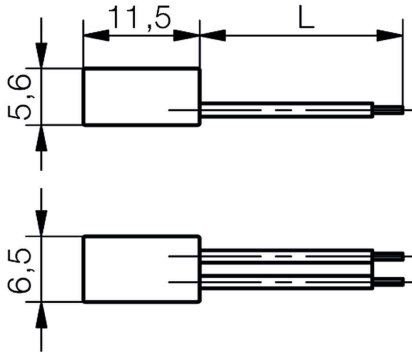


**Anschlussleitung für  
Löt/Steckfahne  
KDS2Lxxx**

Steckbare Anschluss-Leitungen für  
Löt-/Steckfahne 1,5 x 0,3 mm zu den  
Leuchten-Serien SK05/06 und Serie SM06.

**Connection wire for  
soldering/plug-in tab  
KDS2Lxxx**

*Plugable connection wire for soldering/  
plug-in tab 1.5 x 0.3 mm for the indicator  
series SK05/06 and series SM06.*



**Spezifikation**

Rasterstegleitung: Litze LiY-t-Z, 2 x 0,22 mm<sup>2</sup>,  
Aufbau 2x7x0,20 mm, kompakt verzinkt,  
in Anlehnung an VDE 0482 Teil 265-2-1  
Außenmaße Leitung: 1,4 x 3,6 mm  
Farbe der Isolierung: weiß mit rotem (+) Farbstrich  
Enden ca. 6 mm abisoliert

**Specification**

*Flat ribbon cable: wire LiY-t-Z, 2 x 0,22 mm<sup>2</sup>,  
construction 2x7x0,20 mm, compact tin-coated,  
according to VDE 0482 Teil 265-2-1  
Outer dimensions of cable: 1,4 x 3,6 mm  
Color of insulating: white with red (+) color mark  
endings approx. 6 mm stripped*

**Materialien**

Teil	Material
Gehäuse	Polyamid (PA6.6)
<b>Betriebstemperatur</b>	-30°C/+75°C
<b>Lagertemperatur</b>	-40°C/+100°C

**Material**

Part	Material
Housing	Polyamide (PA6.6)
<b>Operation Temperature</b>	-30°C/+75°C
<b>Storage Temperature</b>	-40°C/+100°C

**Optionen**

- Andere Längen auf Anfrage

**Options**

- Other length on request

Artikel/ Part		Artikel-Text	Part-Text	Leistung Power	Lebensdauer Life-Time
Spannung Voltage	Farbe Color	Info			
<b>KDS2L030</b>		Anschlussleitung L = 30 cm 30 cm	Connection wire L = 30 cm		
<b>KDS2L050</b>		Anschlussleitung L = 50 cm 50 cm	Connection wire L = 50 cm		

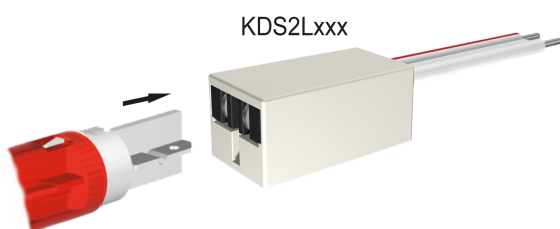
Artikel/ Part	Artikel-Text		Part-Text	
Spannung Voltage	Farbe Color	Info	Leistung Power	Lebensdauer Life-Time
<b>KDS2L056</b>		Anschlussleitung L = 56 cm	Connection wire L = 56 cm	
		56 cm		
<b>KDS2L100</b>		Anschlussleitung L = 100 cm	Connection wire L = 100 cm	
		100 cm		

Layout ZUB

Lebensdauer: Die Lebensdauer einer LED ist definiert als Abnahme der Helligkeit auf 50% des Ausgangswertes

The life time of an LED is defined as decrease of brightness by 50% of the initial value

## Montagebeispiel / Mounting example



Technische Änderungen vorbehalten. Datenblatt unterliegt nicht dem Änderungsdienst.  
Die angegebenen technischen Daten sind typische Durchschnittswerte.

Helligkeitswerte nach CIE127 falls nicht anders angegeben.

Wir empfehlen das Dokument mit der Einstellung "Seitengröße anpassen" zu Drucken

Wir achten bei Entwicklung und Herstellung unserer Produkte auf einen möglichst geringen Einsatz von Ressourcen und auf niedrigen Energiebedarf im Betrieb.

Bitte prüfen Sie, ob es unbedingt erforderlich ist, das gesamte Dokument zu Drucken. So schonen Sie zusätzlich Ressourcen und unsere Umwelt.

*Specifications are subject to change without notice.*

*The technical data are typical figures.*

*Photometry according to CIE127 unless otherwise indicated.*

*We recommend to print the document with option "Fit to Page"*

*We care for environment when producing and manufacturing our products. Also we care for a low power consumption and a low consumption of resources.*

*Please consider environmental responsibility before printing this document*