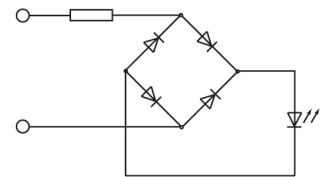
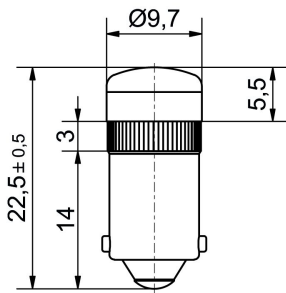


Multi-Look® LED Lampe
Sockel BA9s
72V AC/DC
MWKB2259V72K30

Multi-Look®-LED Lampe mit speziellem Linsen-Diffusor zur homogenen Ausleuchtung des Lampenkopfs und Vergrößerung des Abstrahlwinkels.

Multi-Look® LED lamp
socket BA9s
72V AC/DC
MWKB2259V72K30

Multi-Look® LED lamp with a special lens diffuser for homogeneous illumination of the lamp head and increase of the viewing angle.




Spezifikation

Maße: Ø9,7 mm / Länge 22 mm
Sockel: BA9s
Betriebsspannung: 72V AC/DC

Specification

Dimensions: Ø9.7 mm / length 22 mm
Socket: BA9s
Operating voltage: 72V AC/DC

Materialien		Material	
Teil	Material	Part	Material
Optik / Linse	Polycarbonat (PC)	Optic / lense	Polycarbonate
Reflektor	Polycarbonat (PC)	Reflector	Polycarbonate
Isolierteil	Polycarbonat in Leuchtfarbe	Insulating part	Polycarbonat in luminous color
Betriebstemperatur	-30°C/+75°C	Operation Temperature	-30°C/+75°C
Lagertemperatur	-40°C/+100°C	Storage Temperature	-40°C/+100°C
Optionen		Options	
● Sockel E10		● Socket E10	
● Andere Spannungen lieferbar		● Other voltages available	

Artikel/ Part		Artikel-Text				Part-Text				
Spannung Voltage	Farbe Color	Lichtstärke Luminous Intensity	Vollwinkel Viewing Angle	Lichtstrom Luminous Flux	Leuchtdichte luminous density	Beleuchtungsstärke Illumination Level	Strom Current	Leistung Power	Lebensdauer Life-Time(1)	Anzahl LED Number of LED
MWKB2259V72K30		LED Lampe wweiß K30 72V AC/DC BA9s				LED lamp wwwhite K30 72V AC/DC BA9s				
72 V	 wweiß K30 wwwhite K30		120°	5,3 lm			6,1mA	440 mW	60000 h	1

(1) Lebensdauer bei 25° C Umgebungstemperatur

Lebensdauer: Die Lebensdauer einer LED ist definiert als Abnahme der Helligkeit auf 50% des Ausgangswertes

The life time of an LED is defined as decrease of brightness by 50% of the initial value

Technische Änderungen vorbehalten. Datenblatt unterliegt nicht dem Änderungsdienst.
Die angegebenen technischen Daten sind typische Durchschnittswerte.

Helligkeitswerte nach CIE127 falls nicht anders angegeben.

Wir empfehlen das Dokument mit der Einstellung "Seitengröße anpassen" zu Drucken

Wir achten bei Entwicklung und Herstellung unserer Produkte auf einen möglichst geringen Einsatz von Ressourcen und auf niedrigen Energiebedarf im Betrieb.
Bitte prüfen Sie, ob es unbedingt erforderlich ist, das gesamte Dokument zu Drucken. So schonen Sie zusätzlich Ressourcen und unsere Umwelt.

Signal-Construct elektro-optische
Anzeigen und Systeme GmbH

Brückenäckerweg 4
DE 75223 Niefern

Tel. +49 7233 9531-0
Fax +49 7233 9531-29

email info@signal-construct.de
web http://www.signal-construct.de