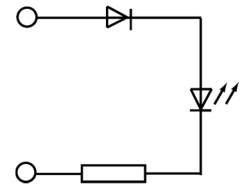
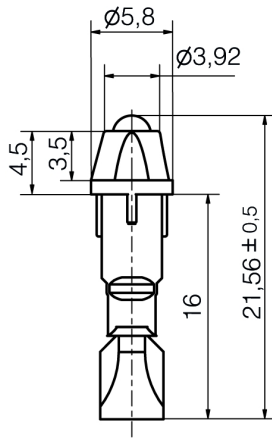


**LED Lampe Ø5,8 mm
Sockel T5,5k
Einweggleichrichtung
MEFK55xx**

Integrierte 3mm LED im Kunststoffkörper (Reflektor). Vorwiderstand mit serienmäßiger Einweggleichrichtung.

**LED Lamp Ø5,8 mm
Socket T5,5k
one-way rectifier
MEFK55xx**

Integrated 3mm LED in plastic body (reflector). Resistor with standard one-way rectifier.



Spezifikation

Maße: Ø5,8 mm / Länge 21,5 mm

Sockel: T5,5k

Betriebsspannung: 6/7V, 24/28V DC (AC)

Die Stromaufnahme/Helligkeit bei Wechselspannung ist gegenüber DC-Betrieb um ca. 50% reduziert.

Specification

Dimensions: Ø5,8 mm / length 21,5 mm

Socket: T5,5k

Operating voltage: 6/7V, 24/28V DC (AC)

The power consumption/brightness for alternating voltage is reduced by approx. 50% compared to the DC-operation.

Materialien

Teil	Material
Reflektor	Polycarbonat in Leuchtfarbe

Betriebstemperatur -30°C/+75°C

Lagertemperatur -40°C/+100°C

Material

Part	Material
Reflector	Polycarbonat in luminous color

Operation Temperature -30°C/+75°C







Storage Temperature -40°C/+100°C

Optionen

- Andere Sockel auf Anfrage
- Andere Spannungen lieferbar

Options

- Other sockets on request
- Other voltages available

Artikel/ Part		Artikel-Text				Part-Text				
Spannung Voltage	Farbe Color	Lichtstärke Luminous Intensity	Vollwinkel Viewing Angle	Lichtstrom Luminous Flux	Leuchtdichte luminous density	Beleuchtungsstärke Illumination Level	Strom Current	Leistung Power	Lebensdauer Life-Time(1)	Anzahl LED Number of LED
MEFK5561		LED Lampe weiß K48 6/7V DC(AC) T5,5k				LED Lamp white K48 6/7V DC(AC) T5,5k				
6 V	 weiß K48 white K48	2.500 mcd/ @ 20,000 mA	100°	lm			18 mA	110 mW	60000 h	1
MEFK5504		LED Lampe rot 24/28V DC(AC) T5,5k				LED Lamp red 24/28V DC(AC) T5,5k				
24 V	 rot red	2.400 mcd/ @ 20,000 mA	40°	lm			12 mA	290 mW	60000 h	1
MEFK5514		LED Lampe gelb 24/28V DC(AC) T5,5k				LED Lamp yellow 24/28V DC(AC) T5,5k				
24 V	 gelb yellow	1.800 mcd/ @ 20,000 mA	40°	lm			12 mA	290 mW	60000 h	1
MEFK5544		LED Lampe blau 24/28V DC(AC) T5,5k				LED Lamp blue 24/28V DC(AC) T5,5k				
24 V	 blau blue	2.760 mcd/ @ 20,000 mA	35°	lm			11 mA	270 mW	60000 h	1
MEFK5564		LED Lampe weiß K48 24/28V DC(AC) T5,5k				LED Lamp white K48 24/28V DC(AC) T5,5k				
24 V	 weiß K48 white K48	2.500 mcd/ @ 20,000 mA	100°	lm			11 mA	270 mW	60000 h	1
MEFK5574		LED Lampe grün 24/28V DC(AC) T5,5k				LED Lamp green 24/28V DC(AC) T5,5k				
24 V	 grün green	2.200 mcd/ @ 20,000 mA	75°	lm			11 mA	270 mW	60000 h	1

(1) Lebensdauer bei 25° C Umgebungstemperatur

Lebensdauer: Die Lebensdauer einer LED ist definiert als Abnahme der Helligkeit auf 50% des Ausgangswertes

The life time of an LED is defined as decrease of brightness by 50% of the initial value

Technische Änderungen vorbehalten. Datenblatt unterliegt nicht dem Änderungsdienst.
Die angegebenen technischen Daten sind typische Durchschnittswerte.

Helligkeitswerte nach CIE127 falls nicht anders angegeben.

Wir empfehlen das Dokument mit der Einstellung "Seitengröße anpassen" zu Drucken

Wir achten bei Entwicklung und Herstellung unserer Produkte auf einen möglichst geringen Einsatz von Ressourcen und auf niedrigen Energiebedarf im Betrieb.
Bitte prüfen Sie, ob es unbedingt erforderlich ist, das gesamte Dokument zu Drucken. So schonen Sie zusätzlich Ressourcen und unsere Umwelt.

Signal-Construct elektro-optische
Anzeigen und Systeme GmbH

Brückenäckerweg 4
DE 75223 Niefern

Tel. +49 7233 9531-0
Fax +49 7233 9531-29

email info@signal-construct.de
web http://www.signal-construct.de

Specifications are subject to change without notice.

The technical data are typical figures.

Photometry according to CIE127 unless otherwise indicated.

We recommend to print the document with option "Fit to Page"

We care for environment when producing and manufacturing our products. Also we care for a low power consumption and a low consumption of resources.

Please consider environmental responsibility before printing this document